

A man with a beard and short hair is shown from the chest up, wearing a blue ribbed hoodie. He is looking towards the camera with a serious expression. The hoodie has a textured, ribbed pattern. The background is dark and out of focus.

**MASCOT®**

**CUSTOMIZED  
WORKWEAR**



# OVER MASCOT

MASCOT is een Deens familiebedrijf. We zijn er trots op dat we tot de marktleiders op het gebied van werkkleding behoren. Wij ontwikkelen onze producten in Denemarken en het merendeel van onze meer dan 700 unieke artikelen worden onder fatsoenlijke omstandigheden geproduceerd in onze eigen fabrieken in Vietnam en Laos.

Onze compromisloze houding ten opzichte van kwaliteit betekent dat we ernaar streven om 's werelds beste werkkleding te ontwikkelen, te produceren, op de markt te brengen en te verkopen – wat voor ons meer is dan alleen het product zelf. Klantenservice, efficiënte logistiek en leveringsbetrouwbaarheid zijn ook belangrijk voor onze klanten.

## TESTED TO WORK – een slogan en een werkwijze

Een cruciaal onderdeel van deze strategie is het testen en controleren van methoden, producten en leveranciers. Daarom noemen we onszelf al vele jaren TESTED TO WORK – een goed klinkende slogan maar ook een bepalende werkstrategie voor ons.







# INHOUD

Hoog aandeel gerecycled materiaal.....	10
Voeg spijkerzakken toe met het Click Pocket System.....	18
<b>Vind uw favoriete broeken, shorts en driekwartbroeken</b>	
Kwaliteit 605 – Ultralichte, slijtvaste stretch .....	26
Kwaliteit 311 – Lichtgewicht en ultieme stretch .....	48
Kwaliteit 230 – Hoog aandeel katoen met zone stretch .....	62
Kwaliteit 652 – Zwaardere kwaliteit .....	66
Slijtvaste en lichte bovenkleding .....	68
Accessoires .....	150
We bieden meer dan alleen een product .....	155
Bijpassende veiligheidsschoenen .....	156
PRODUCTOVERZICHT.....	160







# DE WERKKLEDING VAN DE TOEKOMST IS HIER

Nog LICHTER, nog STERKER, nog meer STRETCH.

MASCOT® CUSTOMIZED is werkkleding die extra lang meegaat en met een buitengewoon groot aandeel gerecycled materiaal. Dankzij de vele nieuwe kleuren is het mogelijk om een persoonlijke look te creëren.

Met MASCOT® CUSTOMIZED krijgt u unieke bewegingsvrijheid en nieuwe innovatieve functies. Kies spijkerzakken die bij uw vak passen en hang ze waar u wilt met het unieke Click Pocket System van MASCOT.

MASCOT® CUSTOMIZED – ontwikkeld samen met vakmensen!







# EEN POSITIEVE VOETAFDruk

Bij MASCOT werken we aan het verminderen van ons verbruik en het minimaliseren van afval – en als we dat doen, kijken we naar de gehele toeleverings- en waardeketen. Deze holistische benadering betekent dat we het verbruik verminderen waar dit het meest optimaal is en het niet verminderen wanneer dat een negatief effect heeft elders in de waardeketen. Het zijn niet de individuele inspanningen, maar het totaalplaatje dat telt.

## Leveranciers en samenwerkingspartners

We werken samen met alle leveranciers aan bijvoorbeeld een algemene vermindering van het gebruik van chemicaliën en water. We selecteren leveranciers ook altijd op basis van hun milieuprofiel en de overgrote meerderheid van onze stoffen komt van leveranciers die zowel Bluesign® als ISO 14001 gecertificeerd zijn.

## Verantwoorde productie

We produceren het overgrote deel van onze producten zelf in onze twee SA8000-gecertificeerde fabrieken in Vietnam en Laos. De SA8000-certificering is een garantie voor de buitenwereld en onze eigen werknemers dat we een veilige werkomgeving en goede arbeidsomstandigheden bieden die zijn aangepast aan de lokale situatie.

## Werkkleding met een lange levensduur

We produceren duurzame werkkleding met verantwoordelijkheid voor het milieu en de mensen. Een lange levensduur betekent dat de gebruiker na verloop van tijd minder producten hoeft te kopen, terwijl we tegelijkertijd ons totale verbruik van hulpbronnen verminderen omdat we in dezelfde periode minder produceren.

## Logistiek waarover nagedacht is

Onze productie bevindt zich in Vietnam en Laos en ons hoofdmagazijn in Denemarken. Het overgrote deel van onze producten wordt tussen Azië en Europa vervoerd met moderne containerschepen. We werken alleen met rederijen die van plan zijn om hun vloot om te bouwen van dieselmotoren naar vloeibaar aardgas (LNG).





A woman with dark hair and a small flower hair clip is focused on her work at a sewing machine. She is wearing a dark t-shirt. The background shows a busy factory environment with other workers and sewing machines. The entire image has a light blue tint.

“

We investeren in mensen en het milieu in onze toeleveringsketen en we zijn ons er zeer van bewust dat we actief zijn in een branche met een grote klimaatvoetafdruk. We moeten het toekomstig productieproces van werkkleding dan ook fundamenteel veranderen.

*Michael Grosbøl, CEO en eigenaar van MASCOT.*





**RE**  
cycled  
hoofdmateriaal



# HOOG AANDEEL GERECYCLEDE MATERIALEN

## ZONDER AFBREUK TE DOEN AAN DE KWALITEIT

Bij MASCOT willen we ons verbruik van grondstoffen optimaliseren en verminderen, zowel in onze productie als in onze producten. Daarom gebruiken wij waar mogelijk gerecyclede grondstoffen in onze producten - maar altijd zonder afbreuk te doen aan de kwaliteit!

### Producten van gerecycled polyester

Wij hebben verschillende producten waarvan het hoofdmateriaal voor een groot deel bestaat uit gerecycled polyester. Een voorbeeld hiervan is de gewatteerde voering van MASCOT die gemaakt is van 100% gerecycled polyester. Het gerecyclede polyester is voornamelijk afkomstig van gerecycled plastic materiaal, bijvoorbeeld gebruikte plastic flessen die worden afgebroken en hergebruikt. Het kan ook ander gebruikt plastic materiaal zijn dat wordt afgebroken tot korrels en gerecycled tot een nieuwe grondstof.

Bij MASCOT werken we eraan om gerecycled plastic in het polyester uit te faseren en te vervangen door gerecycled textiel, zodat de huidige werkkleding van onze klanten als nieuw materiaal kan dienen voor de werkkleding van de toekomst.

### Producten gemaakt van restmateriaal van textielproductie

Met MASCOT® CUSTOMIZED zijn we een stap dichterbij ons doel gekomen. We presenteren verschillende producten met een hoog aandeel gerecycled polyamide. Dit is restmateriaal van textielproductie dat wordt gerecycled tot een nieuwe stof. U vindt bijvoorbeeld broeken, shorts en driekwartbroeken in kwaliteit 605, waarvan het hoofdmateriaal gemaakt is van 89% gerecycled polyamide, en kwaliteiten 617 en 607 in bovenkleding, waarvan het hoofdmateriaal bestaat uit 86% gerecycled polyamide.



*Zoek naar het symbool op het product en zie hoeveel van het hoofdmateriaal van het product gemaakt is van gerecycled materiaal.*





**NIEUWE KLEUREN  
GEÏNSPIREERD DOOR DE  
NATUUR**



34 BOSGROEN /  
35 LICHT  
BOSGROEN



24 HERFSTROOD



85 STEENBLAUW



54 NOTENBRUIN



22 BORDEAUX

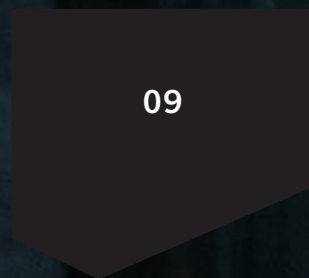
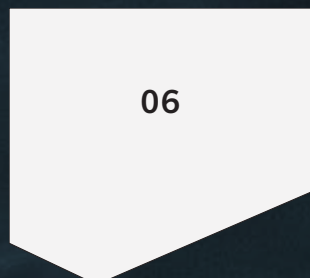
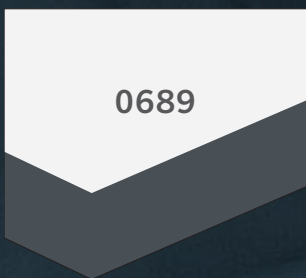
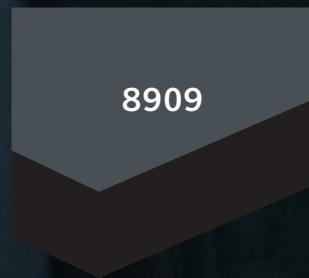
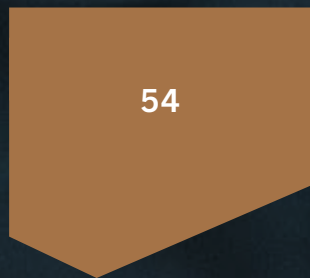
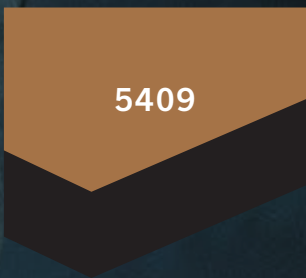
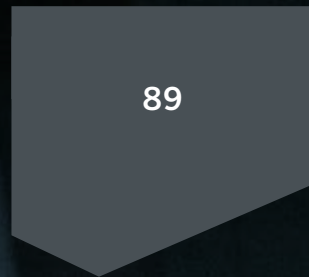
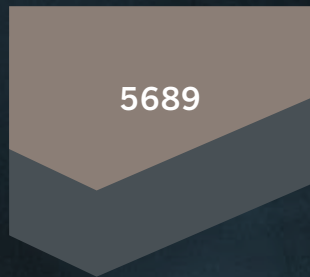
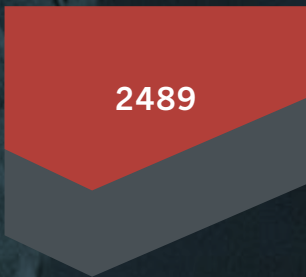
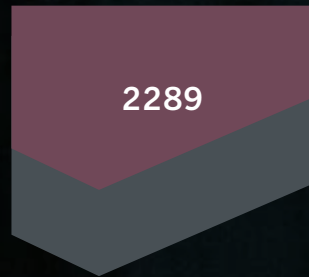
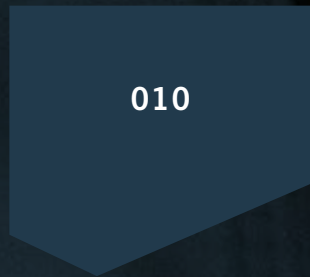
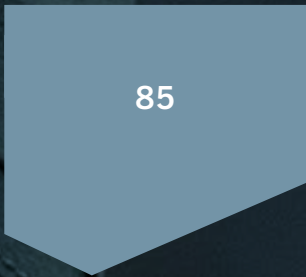
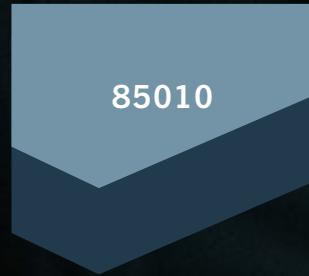
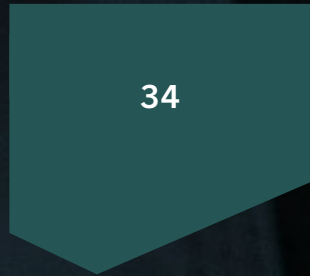
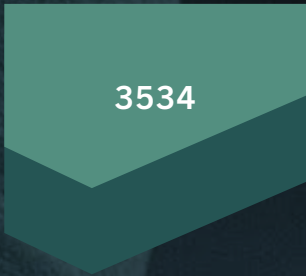






**MASCOT® CUSTOMIZED  
KLEUREN**









Jacob, timmerman en testgebruiker



Mikkel, elektricien en testgebruiker



Morten, hovenier en testgebruiker



Ea, schilder en testgebruiker



Mikkel, timmerman en testgebruiker



Mads, timmerman en testgebruiker



A man with a beard and short hair is shown in profile, looking towards the right. He is wearing a long-sleeved button-down shirt with a plaid pattern in shades of maroon, grey, and white. The background is a blurred outdoor setting with green foliage.

ONTWIKKELD SAMEN MET  
VAKMENSEN!

*Morten, timmerman en testgebruiker*



# CLICK POCKET SYSTEM – BEVESTIG EENVOUDIG UW SPIJKERZAKKEN

Plaats de zakken waar u dat wilt met ons nieuwe Click Pocket System. Dankzij een eenvoudig kliksysteem kunt u de zakken plaatsen waar u ze nodig hebt, en u kunt zelfs het aantal toevoegen waaraan u behoefte hebt in uw specifieke werkomstandigheden.

## Ontwikkeld voor uw beroep

Als u bijvoorbeeld elektricien of schilder bent of een ander vak hebt waarin u gewoon zakken met veel ruimte nodig hebt, hebben wij de oplossing. In MASCOT® CUSTOMIZED vindt u spijkerzakken die specifiek voor uw werk of uw behoeften zijn ontworpen.



Elektriciens



Schilders



Bouw





CLICK POCKET SYSTEM







**BOUW UW EIGEN  
GEREEDSCHAPSKIST**



## Meer ruimte nodig? Voeg extra spijkerzakken toe

Als de klus extra gereedschap vereist of als u uw gereedschapskist niet bij de hand hebt, kunt u eenvoudig extra spijkerzakken toevoegen - aangepast aan uw behoeften en zelfs met de optie om ze te plaatsen waar u maar wilt. Kies een extra spijkerzak met grote functionele zakken of meerdere kleinere. Of wat dacht u van een zak met een magnetische sluiting? Met onze spijkerzakken met het nieuw ontwikkelde Click Pocket System heeft u nooit ruimtegebrek.

CLICK POCKET SYSTEM



22950-012 Spijkerzakken, schilder



22050-012 Spijkerzak, bouw



22150-012 Spijkerzak, elektricien



22550-012 Spijkerzakken, elektricien



23150-012 Spijkerzak



22750-012 Spijkerzak



22450-012 Spijkerzakken, bouw



22250-012 Spijkerzak



22650-009 Spijkerzak



# CLICK POCKET SYSTEM

**22550-012 Spijkerzakken, elektriciens**  
100% polyamide (CORDURA®) - 220 g/m<sup>2</sup>

- Gemakkelijk en flexibel te plaatsen op broeken, shorts en driekwartbroeken met het Click Pocket System.
- Ontwikkeld samen met elektriciens.
- Ruime zakken, waterdichte zak met rits, zakken met ruimte voor uw schroevendraaiers en tangen en een houder voor isolatietape.



010 donkermarine



06 wit



89 steengrijs



09 zwart



**22950-012 Spijkerzakken, schilder**  
100% polyamide (CORDURA®) - 220 g/m<sup>2</sup>

- Gemakkelijk en flexibel te plaatsen op broeken, shorts en driekwartbroeken met het Click Pocket System.
- Ontwikkeld samen met schilders.
- Zakken met ruimte voor uw kwasten ed en een lus voor schilderstape die u indien gewenst naar de andere zak kunt verplaatsen.



06 wit



89 steengrijs

**22450-012 Spijkerzakken, bouw**  
100% polyamide (CORDURA®) - 220 g/m<sup>2</sup>

- Gemakkelijk en flexibel te plaatsen op broeken, shorts en driekwartbroeken met het Click Pocket System.
- Ontwikkeld samen met vakmensen.
- Bitjes, schroeven ed blijven droog in de waterdichte zak met rits.



09 zwart



34 bosgroen



06 wit



89 steengrijs



010 donkermarine





**CLICK POCKET SYSTEM**



**22050-012 Spijkerzak,**  
bouw  
100% polyamide  
(CORDURA®) - 220 g/m<sup>2</sup>



09 zwart

**22150-012 Spijkerzak,**  
elektricien  
100% polyamide  
(CORDURA®) - 220 g/m<sup>2</sup>



09 zwart

**23150-012 Spijkerzak**  
100% polyamide  
(CORDURA®) - 220 g/m<sup>2</sup>



09 zwart

**22750-012 Spijkerzak**  
100% polyamide  
(CORDURA®) - 220 g/m<sup>2</sup>



09 zwart

**22250-012 Spijkerzak**  
100% polyamide  
(CORDURA®) - 220 g/m<sup>2</sup>



09 zwart

**22650-009 Spijkerzak**  
100% polyester - 105 g/m<sup>2</sup>



09 zwart



Kwaliteit

# 605

**ULTRALICHT  
EXTREEM STERK  
NOG MEER STRETCH**

Hoofdmateriaal: 89% gerecyclede polyamide / 11% elastaan. 180 g/m<sup>2</sup>

180 g/m<sup>2</sup>





A man with a beard, wearing a black jacket and orange pants, is carrying a long wooden plank on his shoulder. He is standing in a construction site with a wooden fence in the background. The image is part of a promotional material for a work jacket, as indicated by the text and the man's attire.

“

Deze broek is perfect! Op de juiste plekken versterkt, en ik heb alle zakken die ik nodig heb.

*Morten, timmerman en testgebruiker*



Kwaliteit

# 605

Broek met kniezakken  
22279





# UNIEKE DETAILS



Extra ventilatie geeft u maximaal comfort.



Een magneet houdt de duimstok op zijn plaats.



Ultralichte, slijtvaste stretch.



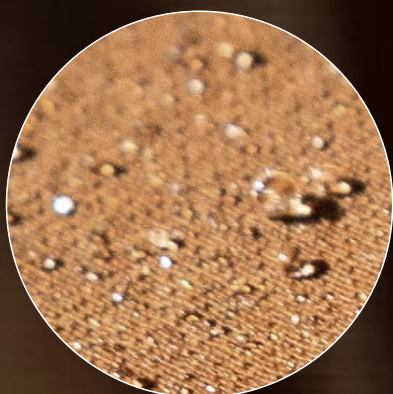
Verstelbaar aan de onderkant.



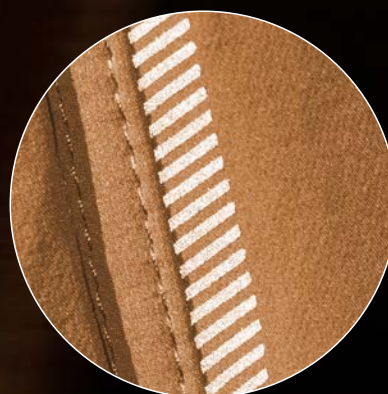
Voeg eenvoudig spijkerzakken toe.



Extreem slijtvaste kniezakken van CORDURA®.



Water- en vuilafstotend.



Zichtbaarheid geïntegreerd in het ontwerp.



# 605

## OVERZICHT

### 22279-605 Broek met kniezakken

89% gerecycled polyamide/11% elastaan - 180 g/m<sup>2</sup>

- 3534
- 5689
- 34
- 5409
- 85010
- 54
- 85
- 8909
- 2289
- 89
- 2409
- 010
- 06
- 09
- 0689



Zie pagina 32

### 22079-605 Broek met kniezakken

89% gerecycled polyamide/11% elastaan - 180 g/m<sup>2</sup>

- 06
- 0689



Zie pagina 38

### 22078-605 Broek met kniezakken

89% gerecycled polyamide/11% elastaan - 180 g/m<sup>2</sup>

- 06
- 0689



Zie pagina 39

### 22278-605 Broek met kniezakken

89% gerecycled polyamide/11% elastaan - 180 g/m<sup>2</sup>

- 3534
- 5409
- 85010
- 09



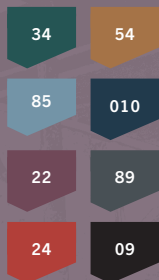
Zie pagina 34





**22059-605**  
**Functionele broek**

89% gerecycled  
polyamide/11% elastaan -  
180 g/m<sup>2</sup>



Zie pagina  
**40**

**22149-605 Shorts**

89% gerecycled  
polyamide/11% elastaan -  
180 g/m<sup>2</sup>



Zie pagina  
**43**

**22249-605**  
**Driekwart broek met kniezakken**

89% gerecycled  
polyamide/11% elastaan -  
180 g/m<sup>2</sup>



Zie pagina  
**47**

**22058-605**  
**Functionele broek**

89% gerecycled  
polyamide/11% elastaan -  
180 g/m<sup>2</sup>



Zie pagina  
**41**





### 22279-605 Broek met kniezakken

89% gerecycled polyamide/11% elastaan - 180 g/m<sup>2</sup>

- Ultralichte, slijtvaste stretch.
- Extra ventilatie.
- Extreem slijtvaste kniezakken.
- Voeg uw favoriete spijkerzakken toe met het Click Pocket System.
- Water- en vuilafstotend.



85010 steenblauw/  
donkermarine



# 15 KLEUREN



3534 lichtbosgroen/bosgroen



34 bosgroen



85 steenblauw



010 donkermarine



2289 bordeaux/steengrijs



2489 herfstrood/steengrijs



54 notenbruin



5409 notenbruin/zwart



5689 donkerzand/  
steengrijs



06 wit



0689 wit/steengrijs



89 steengrijs



8909 steengrijs/zwart



09 zwart





### 22278-605 Broek met kniezakken

89% gerecycled polyamide/11% elastaan - 180 g/m<sup>2</sup>

- Pasvorm voor vrouwen voor kleding die beter past.
- Ultralichte, slijtvaste stretch.
- Extra ventilatie.
- Extreem slijtvaste kniezakken.
- Voeg uw favoriete spijkerzakken toe met het Click Pocket System.
- Water- en vuilafstotend.



09 zwart



3534 lichtbosgroen/bosgroen



85010 steenblauw/  
donkermarine



5409 notenbruin/zwart







ONTWIKKELD SAMEN  
MET SCHILDERS





### 22079-605 Broek met kniezakken

89% gerecycled polyamide/11% elastaan - 180 g/m<sup>2</sup>

- Ontwikkeld met focus op het schildersvak met bijvoorbeeld een zak voor een veger.
- Ultralichte, slijtvaste stretch.
- Extra ventilatie.
- Extreem slijtvaste kniezakken.
- Voeg uw favoriete spijkerzakken toe met het Click Pocket System.
- Water- en vuilafstotend.



0689 wit/steengrijs



06 wit



## 22078-605 Broek met kniezakken

89% gerecycled polyamide/11% elastaan - 180 g/m<sup>2</sup>

- Pasvorm voor vrouwen voor kleding die beter past.
- Ontwikkeld met focus op het schildersvak met bijvoorbeeld een zak voor een veger.
- Ultralichte, slijtvaste stretch.
- Extra ventilatie.
- Extreem slijtvaste kniezakken.
- Voeg uw favoriete spijkerzakken toe met het Click Pocket System.
- Water- en vuilafstotend.



06 wit

0689 wit/steengrijs

**22059-605 Functionele broek**  
89% gerecycled polyamide/11% elastaan - 180 g/m<sup>2</sup>

- Ultralichte, slijtvaste stretch.
- Extra ventilatie.
- Voeg uw favoriete spijkerzakken toe met het Click Pocket System.
- Water- en vuilafstotend.



34 bosgroen



85 steenblauw



24 herfstrood



22 bordeaux



54 notenbruin



89 steengrijs



010 donkermarine



09 zwart



**22058-605 Functionele broek**  
89% gerecycled polyamide/11% elastaan - 180 g/m<sup>2</sup>

- Pasvorm voor vrouwen voor kleding die beter past.
- Ultralichte, slijtvaste stretch.
- Extra ventilatie.
- Voeg uw favoriete spijkerzakken toe met het Click Pocket System.
- Water- en vuilafstotend.



85 steenblauw



34 bosgroen



89 steengrijs



010 donkermarine



09 zwart





**22249-605 Driekwart broek met kniezakken**  
89% gerecycled polyamide/11% elastaan - 180 g/m<sup>2</sup>

- Ultralichte, slijtvaste stretch.
- Extra ventilatie.
- Extreem slijtvaste kniezakken.
- Voeg uw favoriete spijkerzakken toe met het Click Pocket System.
- Water- en vuilafstotend.



8909 steengrijs/zwart



3534 lichtbosgroen/  
bosgroen



85010 steenblauw/  
donkermarine



5409 notenbruin/zwart



0689 wit/steengrijs



5689 donkerzand/  
steengrijs



89 steengrijs



010 donkermarine



09 zwart

A close-up photograph of a carpenter's hands using a hand plane on a large, light-colored wooden beam. The beam is part of a larger wooden structure, possibly a roof or a wall. In the background, there is a metal scaffolding structure and a wooden ladder. The scene is outdoors, with natural light illuminating the wood.

“

Bij het kiezen van werkkleding vind ik comfort het belangrijkste. Deze kleding zit echt lekker en is ook nog eens ademend en flexibel.

*Simon, timmerman en testgebruiker*





### 22149-605 Shorts

89% gerecycled polyamide/11% elastaan - 180 g/m<sup>2</sup>

- Ultralichte, slijtvaste stretch.
- Extra ventilatie.
- Kies uit twee lengtematen: 24 en 29 cm.
- Voeg uw favoriete spijkerzakken toe met het Click Pocket System.
- Water- en vuilafstotend.



2489 herfstrood/steengrijs





# 12

KLEUREN



3534 lichtbosgroen/  
bosgroen



85010 steenblauw/  
donkermarine



2289 bordeaux/steengrijs



5409 notenbruin/zwart



5689 donkerzand/  
steengrijs



0689 wit/steengrijs



06 wit



8909 steengrijs/zwart



89 steengrijs



010 donkermarine



09 zwart

Kwaliteit

# 311

## ULTIMATE STRETCH LAAG GEWICHT

Hoofdmateriaal: 92% polyamide / 8% elastaan. 235 g/m<sup>2</sup>

235 g/m<sup>2</sup>









Kwaliteit

# 311

Broek met kniezakken  
22379





# UNIEKE DETAILS



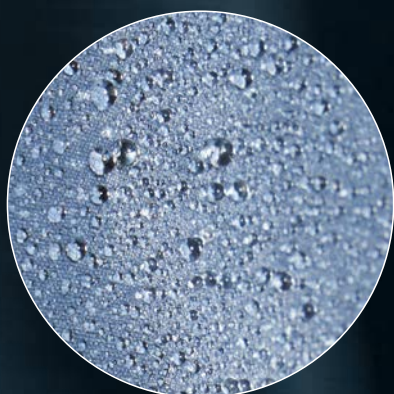
Laag gewicht, hoge slijtvastheid en  
ULTIMATE STRETCH.



Verstevigde duimstokzak.



Voeg eenvoudig spijkerzakken toe. Verstelbare kniezakken van slijtvast  
CORDURA®.



Water- en vuilafstotend



Zichtbaarheid geïntegreerd in het  
ontwerp.

# 311

## OVERZICHT

### 22379-311 Broek met kniezakken

92% polyamide/8% elastaan  
- 235 g/m<sup>2</sup>

3534	5689
34	5409
85010	54
85	8909
2289	89
2409	010
0689	09



Zie pagina  
**54**

### 22378-311 Broek met kniezakken

92% polyamide/8% elastaan  
- 235 g/m<sup>2</sup>

34
06
89
010
09



Zie pagina  
**56**



### 22069-311 Bodybroek met kniezakken

92% polyamide/8% elastaan  
- 235 g/m<sup>2</sup>

5409
89
010
09



Zie pagina  
**58**





**22379-311 Broek met kniezakken**

92% polyamide/8% elastaan - 235 g/m<sup>2</sup>

- Laag gewicht, hoge slijtvastheid en ULTIMATE STRETCH.
- Voeg uw favoriete spijkerzakken toe met het Click Pocket System.
- Verstelbare kniezakken van slijtvast CORDURA®.
- Water- en vuilafstotend.



2289 bordeaux/steengrijs



# 14 KLEUREN



3534 lichtbosgroen/bosgroen



34 bosgroen



85 steenblauw



85010 steenblauw/  
donkermarine



010 donkermarine



2489 herfstrood/steengrijs



54 notenbruin



5409 notenbruin/zwart



5689 donkerzand/  
steengrijs



0689 wit/steengrijs



89 steengrijs



8909 steengrijs/zwart



09 zwart



**22378-311 Broek met kniezakken**  
92% polyamide/8% elastaan - 235 g/m<sup>2</sup>

- Pasvorm voor vrouwen voor kleding die beter past.
- Laag gewicht, hoge slijtvastheid en ULTIMATE STRETCH.
- Voeg uw favoriete spijkerzakken toe met het Click Pocket System.
- Verstelbare kniezakken van slijtvast CORDURA®.
- Water- en vuilafstotend.



34 bosgroen



06 wit



89 steengrijs



010 donkermarine



09 zwart





**22069-311 Bodybroek met kniezakken**  
92% polyamide/8% elastaan - 235 g/m<sup>2</sup>

- Laag gewicht, hoge slijtvastheid en ULTIMATE STRETCH.
- Extra ventilatie.
- Verstelbare kniezakken van slijtvast CORDURA®.
- Voeg uw favoriete spijkerzakken toe met het Click Pocket System.
- Water- en vuilafstotend.



5409 notenbruin/zwart



89 steengrijs



010 donkermarine



09 zwart



# UNIEKE DETAILS



Extra ventilatie



De schouderbanden zijn verstelbaar.



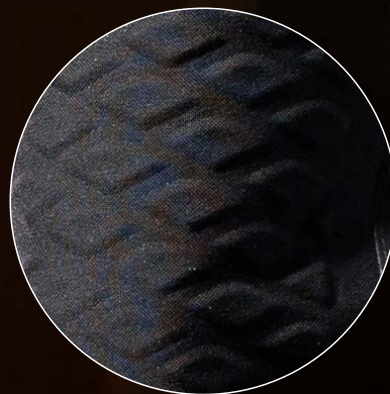
Laag gewicht, hoge slijtvastheid en ULTIMATE STRETCH.



Verstelbaar aan de onderkant.



Voeg eenvoudig spijkerzakken toe.



Extreem slijtvaste kniezakken van CORDURA®.



Water- en vuilafstotend



Zichtbaarheid geïntegreerd in het ontwerp.











Kwaliteit

# 230

**ZONE STRETCH  
LICHTGEWICHT EN HOOG  
KATOENGEHALTE**

Voornaamste materiaal: 50% katoen/50% polyester, 205 g/m<sup>2</sup>

Broek met kniezakken  
22479



205  
g/m<sup>2</sup>



# UNIEKE DETAILS



CLICK POCKET SYSTEM

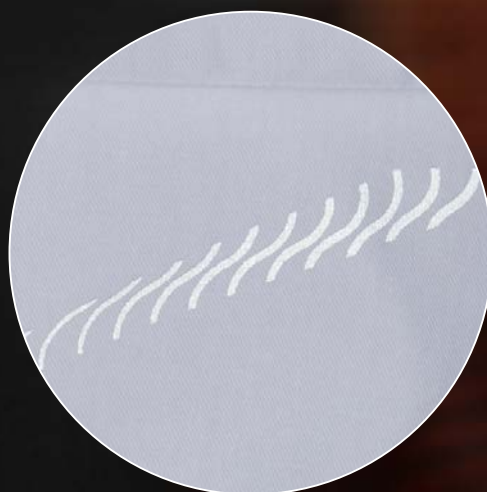
Voeg eenvoudig spijkerzakken toe.



Verstelbare kniezakken van slijtvast  
CORDURA®.



Lichte kwaliteit met veel katoen.



Zichtbaarheid geïntegreerd in het  
ontwerp.



Unieke bewegingsvrijheid met  
inzetstukken van elastisch materiaal.

**22479-230 Broek met kniezakken**  
50% katoen/50% polyester - 205 g/m<sup>2</sup>

- Lichte kwaliteit met veel katoen.
- ZONE STRETCH.
- Verstelbare kniezakken van slijtvast CORDURA®.
- Voeg uw favoriete spijkerzakken toe met het Click Pocket System.
- Water- en vuilafstotend.



010 donkermarine



# 15 KLEUREN



3534 lichtbosgroen/  
bosgroen



34 bosgroen



85 steenblauw



85010 steenblauw/  
donkermarine



2289 bordeaux/steengrijs



2489 herfstrood/steengrijs



54 notenbruin



5409 notenbruin/zwart



5689 donkerzand/  
steengrijs



0689 wit/steengrijs



06 wit



89 steengrijs



8909 steengrijs/zwart



09 zwart

Kwaliteit

# 652

316 g/m<sup>2</sup>

## STERKERE KWALITEIT EN EXTREEM SLIJTVAST ULTIMATE STRETCH

### 22179-652 Broek met kniezakken

95% gerecycled polyamide/5% elastaan - 316 g/m<sup>2</sup>

- ULTIMATE STRETCH.
- Extreem slijtvast.
- Zwaardere kwaliteit.
- Extra slijtvaste kniezakken, worden vanaf de zijkant ingeschoven.
- Voeg uw favoriete spijkerzakken toe met het Click Pocket System.
- Water- en vuilafstotend.



89 steengrijs  
Leverbaar vanaf September  
2024



010 donkermarine  
Leverbaar vanaf September  
2024

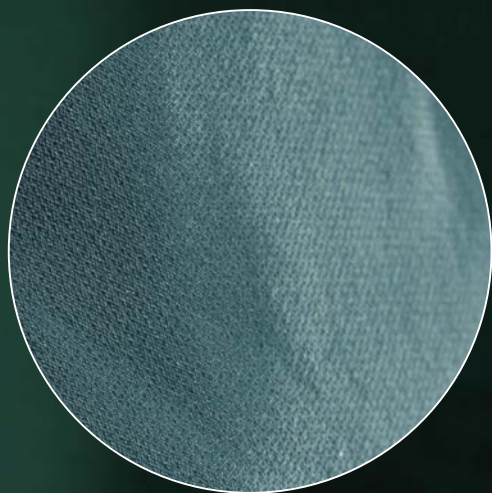


09 zwart  
Leverbaar vanaf September  
2024

34 bosgroen  
Leverbaar vanaf September  
2024



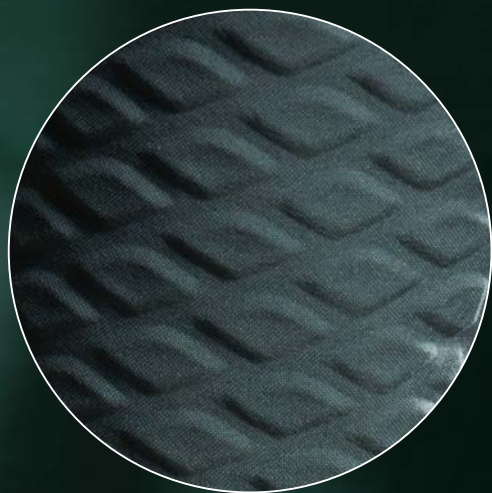
# UNIEKE DETAILS



Zware kwaliteit en een warmere broek.



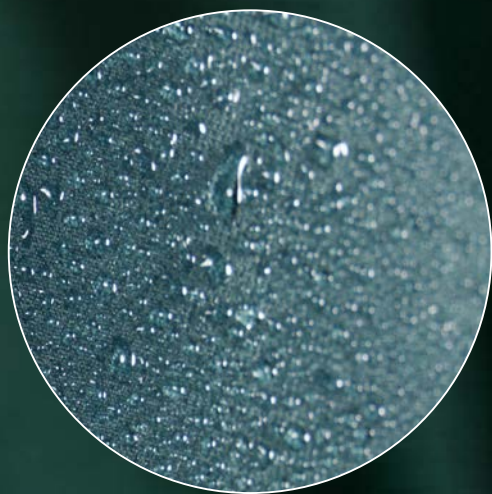
Extra slijtvast stretchmateriaal.



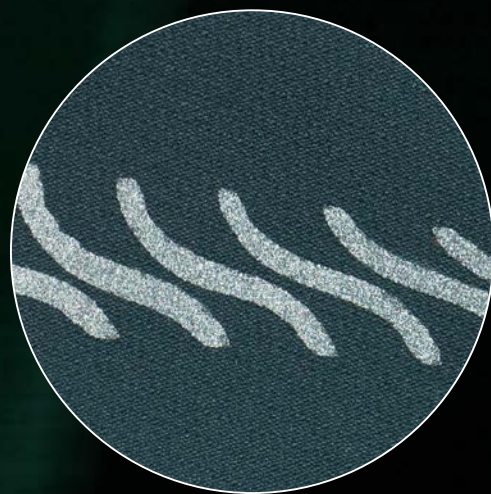
Extreem slijtvaste kniezakken van CORDURA®.



Voeg eenvoudig spijkerzakken toe.



Water- en vuilafstotend



Zichtbaarheid geïntegreerd in het ontwerp.



A close-up portrait of a man with a short beard and a shaved head, looking slightly to the right. He is wearing a maroon-colored jacket with a high collar and elasticated cuffs. The jacket has a textured, ribbed pattern on the sleeves. The background is dark and out of focus.

SLIJTVASTE EN LICHTE  
BOVENKLEDING,  
GEMAAKT OM IN TE  
WERKEN





Winterjas  
22035





# UNIEKE DETAILS



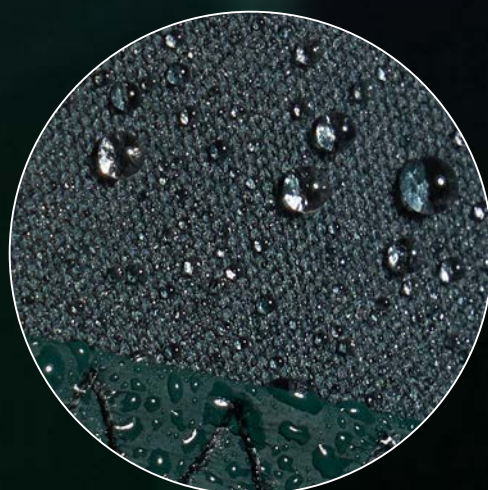
Volledig zicht dankzij het transparante materiaal in de capuchon.



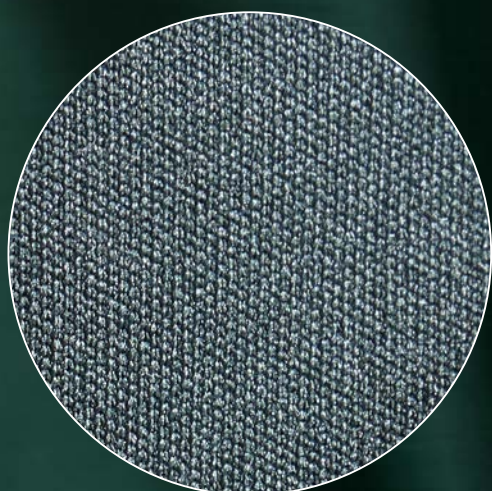
Isolerend met CLIMASCOT®-voering.



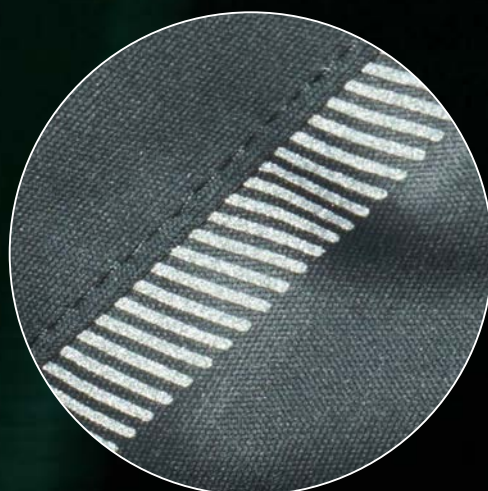
Ultralichte, slijtvaste stretch.



Ademend, wind- en waterdicht.



Groot deel gerecycled polyester in het hoofdmateriaal.



Zichtbaarheid geïntegreerd in het ontwerp.









MASCOT

CAMPUS

### 22035-657 Winterjas

100% gerecycled polyester - 200 g/m<sup>2</sup>

- Ultralichte, slijtvaste stretch.
- Ademend, wind- en waterdicht.
- Isolerend met CLIMASCOT®-voering.
- Volledig zicht dankzij het transparante materiaal in de capuchon.
- Reflectoreffecten op de mouwen.



34 bosgroen



06 wit



89 steengrijs



010 donkermarine



09 zwart



### 22045-657 Winterjas

100% gerecycled polyester - 200 g/m<sup>2</sup>

- Pasvorm voor vrouwen voor kleding die beter past.
- Ultralichte, slijtvaste stretch.
- Ademend, wind- en waterdicht.
- Isolerend met CLIMASCOT®-voering.
- Volledig zicht dankzij het transparante materiaal in de capuchon.
- Reflectoreffecten op de mouwen.



010 donkermarine



34 bosgroen



06 wit



09 zwart

**22335-624 Winterjas**  
100% polyester - 220 g/m<sup>2</sup>

- Ultralichte, slijtvaste stretch.
- Ademend, wind- en waterdicht.
- Isolerend met CLIMASCOT®-voering.



89 steengrijs



34 bosgroen



06 wit



010 donkermarine



09 zwart



**22435-231 Winterjas**  
100% polyester - 210 g/m<sup>2</sup>

- Ademend, wind- en waterdicht.
- Isolerend met CLIMASCOT®-voering.



06 wit



34 bosgroen



89 steengrijs



010 donkermarine



09 zwart

**VOLLEDIG ZICHT  
DANKZIJ HET  
TRANSPARANTE  
MATERIAAL**







### 22001-657 Shell jas

100% gerecycled polyester - 200 g/m<sup>2</sup>

- Ultralichte, slijtvaste stretch.
- Ademend, wind- en waterdicht.
- Volledig zicht dankzij het transparante materiaal in de capuchon.
- Reflectoreffecten op de mouwen en achter op de jas.



09 zwart



34 bosgroen



06 wit



89 steengrijs



010 donkermarine



### 22011-657 Shell jas

100% gerecycled polyester - 200 g/m<sup>2</sup>

- Pasvorm voor vrouwen voor kleding die beter past.
- Ultralichte, slijtveste stretch.
- Ademend, wind- en waterdicht.
- Volledig zicht dankzij het transparante materiaal in de capuchon.
- Reflectoreffecten op de mouwen en achter op de jas.



34 bosgroen



010 donkermarine



09 zwart

Jas  
22015

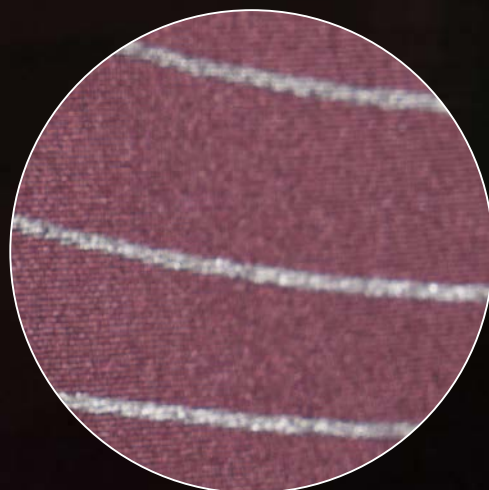




# UNIEKE DETAILS



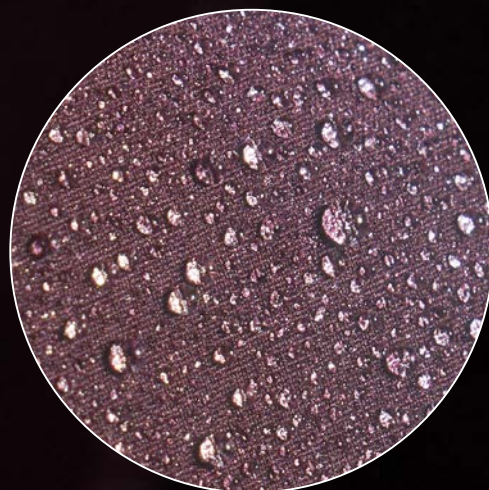
Ultralichte, slijtvaste stretch.



Zichtbaarheid geïntegreerd in het ontwerp.



Luchtige en lichtgewicht isolatie gemaakt van 100% gerecycled polyester.



Water- en vuilafstotend

### 22015-617 Jas

86% gerecycled polyamide/14% elastaan - 126 g/m<sup>2</sup>

- Grotere bewegingsvrijheid met stretch.
- Luchtige en lichtgewicht isolatie gemaakt van 100% gerecycled polyester.
- Ademend.
- Water- en vuilafstotend.
- Reflectoreffecten achter op de jas.



24 herfstrood



34 bosgroen



22 bordeaux



89 steengrijs



010 donkermarine



09 zwart



### 22025-617 Jas

86% gerecycled polyamide/14% elastaan - 126 g/m<sup>2</sup>

- Pasvorm voor vrouwen voor kleding die beter past.
- Grotere bewegingsvrijheid met stretch.
- Luchtige en lichtgewicht isolatie gemaakt van 100% gerecycled polyester.
- Ademend.
- Reflectoreffecten achter op de jas.
- Water- en vuilafstotend.



09 zwart



010 donkermarine

### 22115-607 Jas

86% gerecycled polyamide/14% elastaan - 130 g/m<sup>2</sup>

- Grotere bewegingsvrijheid met stretch.
- Luchtige en lichtgewicht isolatie gemaakt van 100% gerecycled polyester.
- Ademend.
- Water- en vuilafstotend.
- Reflectoreffecten achter op de jas.



010 donkermarine



34 bosgroen



89 steengrijs



09 zwart



### 22215-607 Jas met capuchon

86% gerecycled polyamide/14% elastaan - 130 g/m<sup>2</sup>

- Grotere bewegingsvrijheid met stretch.
- Luchtige en lichtgewicht isolatie gemaakt van 100% gerecycled polyester.
- Ademend.
- Water- en vuilafstotend.
- Reflectoreffecten achter op de jas.



34 bosgroen



89 steengrijs



010 donkermarine



09 zwart

**22315-318 Thermojas**  
100% polyester - 260 g/m<sup>2</sup>

- Isolerend met CLIMASCOT®-voering.
- Ademend.
- De stretchstof aan de zijkenen en op de borst geeft extra bewegingsvrijheid.
- Water- en vuilafstotend.



22 bordeaux



34 bosgroen



24 herfstrood



06 wit



89 steengrijs



010 donkermarine



09 zwart



**22365-318 Thermobodywarmer**  
100% polyester - 260 g/m<sup>2</sup>

- Isolerend met CLIMASCOT®-voering.
- Ademend.
- De stretchstof aan de zijanten en op de borst geeft extra bewegingsvrijheid.
- Water- en vuilafstotend.



89 steengrijs



34 bosgroen



24 herfstrood



22 bordeaux



06 wit



010 donkermarine



09 zwart

**22325-318 Thermojas**  
100% polyester - 260 g/m<sup>2</sup>

- Pasvorm voor vrouwen voor kleding die beter past.
- Isolerend met CLIMASCOT®-voering.
- Ademend.
- De stretchstof aan de zijkanten en op de borst geeft extra bewegingsvrijheid.
- Water- en vuilafstotend.



06 wit

**22375-318 Thermobodywarmer**  
100% polyester - 260 g/m<sup>2</sup>

- Pasvorm voor vrouwen voor kleding die beter past.
- Isolerend met CLIMASCOT®-voering.
- Ademend.
- De stretchstof aan de zijkanten en op de borst geeft extra bewegingsvrijheid.
- Water- en vuilafstotend.



06 wit







**22201-615 Jas**

50% polyamide/50% gerecycled polyester - 185 g/m<sup>2</sup>

- Ultralichte, slijtvaste stretch.
- Winddicht, waterafstotend.
- Ademend.



34 bosgroen



85 steenblauw



22 bordeaux



24 herfstrood



06 wit



010 donkermarine



09 zwart

89 steengrijs



**22111-615 Jas voor vrouwen**

50% polyamide/50% gerecycled polyester - 185 g/m<sup>2</sup>

- Pasvorm voor vrouwen voor kleding die beter past.
- Ultralichte, slijtvaste stretch.
- Winddicht, waterafstotend.
- Ademend.



010 donkermarine



34 bosgroen



09 zwart



06 wit



“

Deze werkkleding is  
ongelooflijk slijtvast en zit  
echt lekker.

*Morten, hovenier en testgebruiker*





**22086-662 Softshell jas met capuchon**

49% gerecycled polyester/15% polyester/24% polyamide/12% elastaan - 470 g/m<sup>2</sup>

- Ongelooflijk slijtvast en groot ademend vermogen.
- Grotere bewegingsvrijheid met stretch.
- Water- en vuilafstotend.
- De capuchon sluit nauw aan op het hoofd.



09 zwart



34 bosgroen



89 steengrijs



010 donkermarine



### 22085-662 Softshell jas

49% gerecycled polyester/15% polyester/24% polyamide/12% elastaan - 470 g/m<sup>2</sup>

- Ongelooflijk slijtvast en groot ademend vermogen.
- Grotere bewegingsvrijheid met stretch.
- Water- en vuilafstotend.



34 bosgroen



010 donkermarine



89 steengrijs



09 zwart

**22102-649 Softshell jas met capuchon**

61% gerecycled polyester/36% polyester/3%  
elastaan - 305 g/m<sup>2</sup>

- Winddicht, waterafstotend.
- Ademend.
- De capuchon sluit nauw aan op het hoofd.



010 donkermarine



89 steengrijs

09 zwart



**22302-649 Softshell jas**

61% gerecycled polyester/36% polyester/3% elastaan - 305 g/m<sup>2</sup>

- Winddicht, waterafstotend.
- Ademend.



89 steengrijs



06 wit



010 donkermarine



09 zwart

**22386-365 Capuchontrui met rits**  
65% polyester/27% katoen/8% PU - 320 g/m<sup>2</sup>

- Winddicht met membraan.
- Water- en vuilafstotend.
- Extra slijtvast met verstevigingen op de ellebogen.



09 zwart



54 notenbruin



010 donkermarine



**22486-378 Capuchontrui met rits**  
60% katoen/40% polyester - 450 g/m<sup>2</sup>

- Extra slijtvast.
- Zwaardere kwaliteit.
- Zachte binnenkant.



22 bordeaux



34 bosgroen



24 herfstrood



06 wit



89 steengrijs



54 notenbruin



010 donkermarine



09 zwart

22603-681 Fleece capuchontrui met rits  
100% gerecycled polyester - 265 g/m<sup>2</sup>

- Groot comfort en goede pasvorm.
- De capuchon sluit nauw aan op het hoofd.



22 bordeaux



34 bosgroen



35 lichtbosgroen



85 steenblauw



24 herfstrood



89 steengrijs



010 donkermarine



09 zwart



22503-681 Fleecetrui met rits  
100% gerecycled polyester - 265 g/m<sup>2</sup>

- Groot comfort en goede pasvorm.



85 steenblauw



34 bosgroen



35 lichtbosgroen



22 bordeaux



24 herfstrood



89 steengrijs



010 donkermarine



09 zwart

22005-681 Fleece-trui met korte rits en voering  
100% gerecycled polyester - 265 g/m<sup>2</sup>

- Winddicht met membraan.
- Groot comfort en goede pasvorm.



89 steengrijs



34 bosgroen



010 donkermarine



09 zwart



22105-681 Fleece trui met rits en voering  
100% gerecyclede polyester - 265 g/m<sup>2</sup>

- Winddicht met membraan.
- Groot comfort en goede pasvorm.



34 bosgroen



89 steengrijs



010 donkermarine



09 zwart







**MATCH UW STIJL  
KIES UIT VELE  
KLEUREN**

**22585-608 Fleece trui met rits**

89% gerecycled polyester/11% elastaan - 360 g/m<sup>2</sup>

- Water- en vuilafstotend.
- Groot comfort en goede pasvorm.



54 notenbruin





# 10 KLEUREN



35 lichtbosgroen



34 bosgroen



85 steenblauw



22 bordeaux



24 herfstrood



06 wit



89 steengrijs



010 donkermarine



09 zwart

**22586-608 Fleece-trui met capuchon**

89% gerecycled polyester/11% elastaan - 360 g/m<sup>2</sup>

- Water- en vuilafstotend.
- Groot comfort en goede pasvorm.
- De capuchon sluit nauw aan op het hoofd.



35 lichtbosgroen



34 bosgroen



85 steenblauw



24 herfstrood



22 bordeaux



54 notenbruin



89 steengrijs



010 donkermarine



09 zwart



A close-up photograph of a dark, textured fabric, possibly a jacket or tent material, covered in numerous small, glistening water droplets. The droplets are scattered across the surface, reflecting light and highlighting the fabric's texture. The background is dark and slightly out of focus, emphasizing the water droplets in the foreground.

**WATERAFSTOTEND**



**22553-608 Fleece trui met rits**

89% gerecycled polyester/11% elastaan - 360 g/m<sup>2</sup>

- Pasvorm voor vrouwen voor kleding die beter past.
- Water- en vuilafstotend.
- Groot comfort en goede pasvorm.



010 donkermarine



34 bosgroen



06 wit



09 zwart













22186-608 Fleece capuchontrui  
89% gerecycled polyester/11% elastaan - 360 g/m<sup>2</sup>

- Water- en vuilafstotend.
- Groot comfort en goede pasvorm.



89 steengrijs



34 bosgroen



85 steenblauw



24 herfstrood



22 bordeaux



010 donkermarine



09 zwart



**22286-608 Fleece capuchontrui**

89% gerecycled polyester/11% elastaan - 360 g/m<sup>2</sup>

- Water- en vuilafstotend.
- Groot comfort en goede pasvorm.



24 herfstrood



34 bosgroen



85 steenblauw



22 bordeaux



89 steengrijs



010 donkermarine



09 zwart

**22686-466 Capuchontrui met rits**  
50% polyester/50% viscose - 480 g/m<sup>2</sup>

- Groot comfort en goede pasvorm.



8909 steengrijs/zwart  
Leverbaar vanaf Mei 2024



3534 lichtbosgroen/  
bosgroen  
Leverbaar vanaf Mei 2024



85010 steenblauw/  
donkermarine  
Leverbaar vanaf Mei 2024



2289 bordeaux/steengrijs  
Leverbaar vanaf Mei 2024



2489 herfstrood/steengrijs  
Leverbaar vanaf Mei 2024



5409 notenbruin/zwart  
Leverbaar vanaf Mei 2024





22986-280 Capuchontrui  
60% katoen/40% polyester - 310 g/m<sup>2</sup>

- Groot comfort en goede pasvorm.



34 bosgroen



89 steengrijs

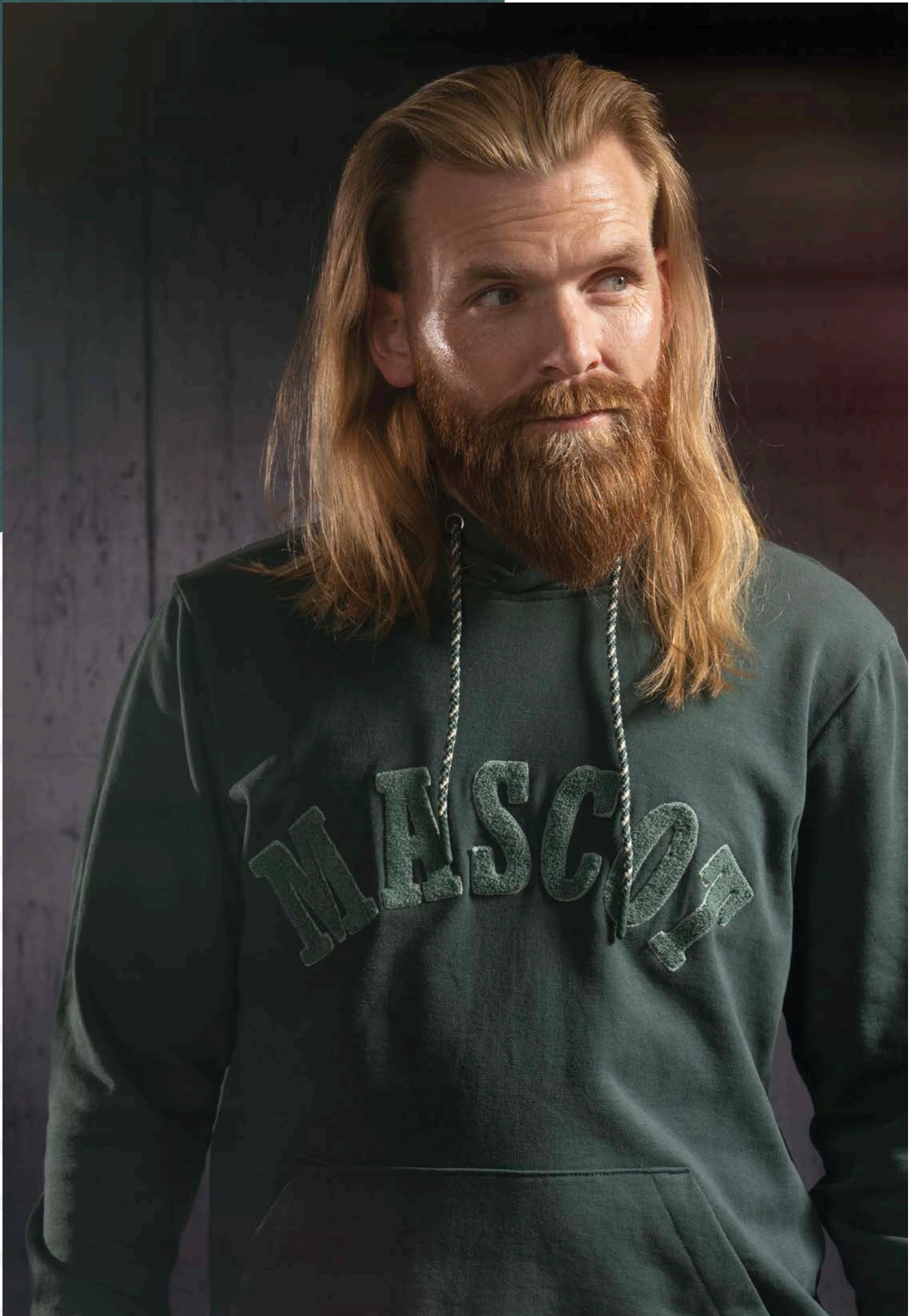


010 donkermarine



09 zwart





**22886-466 Capuchontrui**

50% polyester/50% viscose - 480 g/m<sup>2</sup>

- Groot comfort en goede pasvorm.
- MASCOT-logo op de rug.



89 steengrijs  
Leverbaar vanaf Mei 2024



010 donkermarine  
Leverbaar vanaf Mei 2024



09 zwart  
Leverbaar vanaf Mei 2024



**22786-466 Capuchontrui**  
50% polyester/50% viscose - 480 g/m<sup>2</sup>

- Groot comfort en goede pasvorm.



010 donkermarine  
Leverbaar vanaf Mei 2024



89 steengrijs  
Leverbaar vanaf Mei 2024

09 zwart  
Leverbaar vanaf Mei 2024

22465-682 Bodywarmer met rits  
80% gerecycled polyester/20% polyester - 460 g/m<sup>2</sup>

- Licht isolerend, zodat u hem kunt gebruiken als tussenlaag of als buitenste laag op een lentedag.



89 steengrijs



34 bosgroen



22 bordeaux



24 herfstrood



54 notenbruin



010 donkermarine



09 zwart



A man with brown hair, wearing a grey fleece vest over a plaid shirt, is focused on applying a roll of yellow tape to his vest. He is outdoors, with a window and a door visible in the background. The scene is brightly lit, suggesting daytime. The man's expression is one of concentration as he works.

“

Ik kan me vrij bewegen en  
zonder problemen mijn werk  
doen.

*Jacob, timmerman en testgebruiker*



**22303-682 Jas met rits**

80% gerecycled polyester/20% polyester - 460 g/m<sup>2</sup>

- Licht isolerend, zodat u hem kunt gebruiken als tussenlaag of als buitenste laag op een lentedag.



22 bordeaux



34 bosgroen



24 herfstrood



54 notenbruin



89 steengrijs



010 donkermarine



09 zwart



**23004-682 Overhemd**

80% gerecycled polyester/20% polyester - 460 g/m<sup>2</sup>

- Licht isolerend, zodat u hem kunt gebruiken als tussenlaag of als buitenste laag op een lentedag.



54 notenbruin



34 bosgroen



24 herfstrood



22 bordeaux



89 steengrijs



010 donkermarine



09 zwart

23104-446 Flanelen overhemd met teddy voering  
60% katoen/40% polyester - 270 g/m<sup>2</sup>

- Overhemd met voering van imitatiebont.



899 steengrijs geruit



399 bosgroen geruit



298 herfstrood geruit



299 bordeaux geruit



599 donkerzand geruit



598 notenbruin geruit



199 donkermarine geruit







A man with a beard, wearing a plaid shirt and cargo pants, is walking on a roof. The shirt has a pattern of maroon, grey, and white. The pants are grey with maroon accents and a "MASCOT" logo on the side. He is looking down and smiling. The background shows a blurred green landscape and a blue sky.

“

De kleding zit heel lekker – en het ziet er ook nog eens goed uit.

*Morten, timmerman en testgebruiker*



**22904-446 Flanelen overhemd**  
60% katoen/40% polyester - 270 g/m<sup>2</sup>

- Groot comfort en goede pasvorm.



899 steengrijs geruit



399 bosgroen geruit



199 donkermarine geruit



299 bordeaux geruit



298 herfstrood geruit



599 donkerzand geruit



598 notenbruin geruit

“

Ik vind deze fleecetrui heerlijk. Hij zit echt lekker.

*Mads, timmerman en testgebruiker*







22803-639 Microfleece trui met rits  
100% gerecycled polyester - 220 g/m<sup>2</sup>

- Tussenlaag die u helpt warm te blijven op koudere dagen.



89 steengrijs



35 lichtbosgroen



34 bosgroen



85 steenblauw



22 bordeaux



24 herfstrood



010 donkermarine



09 zwart



22703-639 Microfleece trui met korte rits  
100% gerecycled polyester - 220 g/m<sup>2</sup>

- Tussenlaag die u helpt warm te blijven op koudere dagen.



24 herfstrood



35 lichtbosgroen



34 bosgroen



85 steenblauw



22 bordeaux



89 steengrijs



010 donkermarine



09 zwart



A man with a beard and short hair is wearing a dark blue, long-sleeved athletic top. The top features a zipper at the collar and patterned accents on the shoulders. The background is dark and textured.

**VOCHTAFDRIJVENDE  
ONDERSTE LAAG**



22681-618 T-shirt, lange mouwen, met korte rits  
90% gerecycled polyester/10% elastaan - 210 g/m<sup>2</sup>

- Vochtregulerende.



34 bosgroen



06 wit



89 steengrijs



010 donkermarine



09 zwart

22482-618 T-shirt

90% gerecycled polyester/10% elastaan - 210 g/m<sup>2</sup>

- Vochtregulerende.



06 wit



34 bosgroen



89 steengrijs



010 donkermarine



09 zwart



22481-618 T-shirt, met lange mouwen  
90% gerecycled polyester/10% elastaan - 210 g/m<sup>2</sup>

- Vochtregulerende.



89 steengrijs



34 bosgroen



06 wit



010 donkermarine



09 zwart

22281-461 T-shirt, met lange mouwen  
90% polyester/10% elastaan - 210 g/m<sup>2</sup>



89 steengrijs



34 bosgroen



22 bordeaux



06 wit



80 zilvergrijs



010 donkermarine



09 zwart



22282-461 T-shirt

90% polyester/10% elastaan - 210 g/m<sup>2</sup>



22 bordeaux



34 bosgroen



06 wit



80 zilvergrijs



89 steengrijs



010 donkermarine



09 zwart







22581-983 T-shirt, met lange mouwen  
100% biologisch katoen - 175 g/m<sup>2</sup>

- Mooie pasvorm over de schouders.
- Premium T-shirt met structuur.



100% BIOLOGISCH  
KATOEN



032 stoffig groen



34 bosgroen



75 lichtsteenblauw



54 notenbruin



06 wit



89 steengrijs



010 donkermarine



09 zwart



## 22582-983 T-shirt

100% biologisch katoen - 175 g/m<sup>2</sup>

- Mooie pasvorm over de schouders.
- Premium T-shirt met structuur.



100% BIOLOGISCH  
KATOEN



52 lichtzand



34 bosgroen



032 stoffig groen



75 lichtsteenblauw



54 notenbruin



06 wit



80 zilvergrijs



89 steengrijs



010 donkermarine



09 zwart



MATCH UW STIJL  
KIES UIT VELE KLEUREN



20384-788 Sweatshirt

60% biologisch katoen/40% gerecycled polyester -  
310 g/m<sup>2</sup>



60% BIOLOGISCH  
KATOEN



22 bordeaux



35 lichtbosgroen



34 bosgroen



85 steenblauw



24 herfstrood



54 notenbruin



06 wit



56 donkerzand



08 grijs-  
gemêleerd



89 steengrijs



18  
donkerantraciet



11 korenblauw



010  
donkermarine



90 Diepzwart

20482-786 T-shirt  
60% biologisch katoen/40% gerecycled polyester -  
160 g/m<sup>2</sup>



60% BIOLOGISCH  
KATOEN



24 herfstrood



85 steenblauw

75  
lichtsteenblauw

34 bosgroen

032 stoffig groen

35 lichtbosgroen

22 bordeaux

54 notenbruin

06 wit



56 donkerzand

80 zilvergrijs

08 grijs-  
gemêleerd

89 steengrijs

18  
donkerantraciet

11 korenblauw

010  
donkermarine

90 Diepzwart



20492-786 T-shirt

60% biologisch katoen/40% gerecycled polyester -  
160 g/m<sup>2</sup>



85 steenblauw



60% BIOLOGISCH  
KATOEN



34 bosgroen



22 bordeaux



24 herfstrood



06 wit



08 grijs-  
gemêleerd



89 steengrijs



18  
donkerantraciet



11 korenblauw



010  
donkermarine



90 Diepzwart

# BIJPASSENDE ACCESSOIRES

23050-647 Gebreide muts  
50% gerecycled polyester/50% acryl - 600 g/m<sup>2</sup>



24 herfstrood



34 bosgroen



22 bordeaux



54 notenbruin



80 zilvergrijs



89 steengrijs



010  
donkermarine



09 zwart



22850-602 Pet

92% gerecycled polyester/8% elastaan - 300 g/m<sup>2</sup>



89 steengrijs



34 bosgroen

010 donkermarine

09 zwart

20650-610 Gebreide muts

100% gerecycled polyester - 260 g/m<sup>2</sup>



34 bosgroen



14 hi-vis oranje



17 hi-vis geel



222 hi-vis rood



22 bordeaux



24 herfstrood



54 notenbruin



89 steengrijs



010 donkermarine



09 zwart



**MASCO  
WORKWEAR**





## VEEL LOGO-OPTIES

### Bedrukken en borduren

Welke producten u ook kiest, transferdruk aanbrengen of borduren is eenvoudig. MASCOT doet dit inhouse, waardoor de levertijd korter is.



## Alles-in-één oplossing

De beste werkkleding ter wereld is meer dan alleen het product. Bij MASCOT bent u verzekerd van een goede klantenservice, efficiënte logistiek en leveringsbetrouwbaarheid.



## Tijdbesparend bestellen

Met de MASCOT® SmartStore voorkomt u dat u onnodig veel tijd kwijt bent aan het bestellen van kleding. Onze logistiek en ons bestelsysteem maken bestellen en orderverwerking eenvoudig, snel en foutloos.



## Een wereldwijde oplossing

Heeft uw bedrijf medewerkers in meerdere landen? MASCOT maakt het inkopen van werkkleding eenvoudiger met één wereldwijde inkoopoplossing voor de hele organisatie.



## Logistiek en een goede leveringsbetrouwbaarheid

Meer dan 98% van alle bestellingen wordt binnen 24 uur verzonden vanuit ons ultramoderne, volledig geautomatiseerde logistieke centrum. We maken gebruik van enkele van de grootste en meest betrouwbare vrachtvervoerders van Europa, zodat onze zendingen snel bij onze klanten zijn.



## Bedrukken en borduren

Welke producten u ook kiest, transferdruk aanbrengen of borduren is eenvoudig. MASCOT doet dit inhouse, waardoor de levertijd korter is.



## Individuele aanpassing

Heeft uw bedrijf speciale bestellingen of andere individuele aanpassingen nodig? Bij MASCOT bieden wij oplossingen op maat, zodat u altijd de werkkleding krijgt die past bij uw behoeften en wensen.





WE BIEDEN MEER DAN  
ALLEEN EEN PRODUCT





# MIX & MATCH





**MASCOT®**

**CUSTOMIZED**

**FOOTWEAR**

**F0660-709 Veiligheidsschoenen laag**  
Polyamide - Maat 42: 498 g

- Extra comfortabel met een unieke schokabsorberende tussenzool van TPU en eTPU.
- Sta stabiel met een zeer vaste antislip rubberen buitenzool.
- Lichte en flexibele schoen met bovenmateriaal van duurzaam textielmateriaal.

S1PL  
SR  
FO  
ESD



09 zwart



**F0650-704 Veiligheidsschoenen laag**  
Polyamide - Maat 42: 482 g

- Schokabsorberende binnen- en tussenzool van TPU, waardoor de schoenen de hele werkdag comfortabel zitten.
- Sta stabiel met een zeer vaste antislip rubberen buitenzool.
- Lichte en flexibele schoen met bovenmateriaal van duurzaam textielmateriaal.
- Combineer uw schoenen met werkkleding van MASCOT® CUSTOMIZED in bijpassende kleuren.

S1PL  
SR  
FO  
ESD



0688 wit/lichtgrijs-  
gemêleerd



3409 bosgroen/zwart



2409 herfstrood/zwart



5409 notenbruin/zwart



8509 steenblauw/zwart

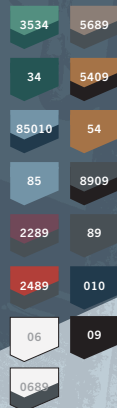


09 zwart

# BROEKEN VAN MASCOT® CUSTOMIZED

## 605

**22279-605 Broek met kniezakken**  
89% gerecycled polyamide/11% elastaan - 180 g/m<sup>2</sup>



**22079-605 Broek met kniezakken**  
89% gerecycled polyamide/11% elastaan - 180 g/m<sup>2</sup>



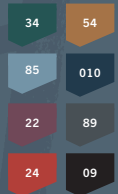
**22278-605 Broek met kniezakken**  
89% gerecycled polyamide/11% elastaan - 180 g/m<sup>2</sup>



**22078-605 Broek met kniezakken**  
89% gerecycled polyamide/11% elastaan - 180 g/m<sup>2</sup>



**22059-605 Functionele broek**  
89% gerecycled polyamide/11% elastaan - 180 g/m<sup>2</sup>



**22058-605 Functionele broek**  
89% gerecycled polyamide/11% elastaan - 180 g/m<sup>2</sup>



**22249-605 Driekwart broek met kniezakken**  
89% gerecycled polyamide/11% elastaan - 180 g/m<sup>2</sup>



**22149-605 Shorts**  
89% gerecycled polyamide/11% elastaan - 180 g/m<sup>2</sup>





# 311

**22379-311 Broek met kniezakken**  
 92% polyamide/8% elastaan  
 - 235 g/m<sup>2</sup>

3534	5689
34	5409
85010	54
85	8909
2289	89
2489	010
0689	09



# 230

**22479-230 Broek met kniezakken**  
 50% katoen/50% polyester -  
 205 g/m<sup>2</sup>

3534	5689
34	5409
85010	54
85	8909
2289	89
2489	010
0689	09
06	



**22069-311 Bodybroek met kniezakken**  
 92% polyamide/8% elastaan  
 - 235 g/m<sup>2</sup>

5409
89
010
09



# 652

**22378-311 Broek met kniezakken**  
 92% polyamide/8% elastaan  
 - 235 g/m<sup>2</sup>

34
89
010
09
06



**22179-652 Broek met kniezakken**  
 95% gerecycled polyamide/5% elastaan -  
 316 g/m<sup>2</sup>

34
89
010
09



Vind de MASCOT® CUSTOMIZED-broek die past bij uw werkzaamheden. Naast het model kunt u ook de stofkwaliteit kiezen om de optimale oplossing te vinden.

# BOVENKLEDING VOOR ALLE WEERSOMSTANDIGHEDEN

22035-657

Winterjas

100% gerecycled polyester - 200 g/m<sup>2</sup>

34

06

89

010

09



22102-649 Softshell jas met capuchon

61% gerecycled polyester/36%

polyester/3% elastaan - 305 g/m<sup>2</sup>

89

010

09



22302-649 Softshell jas

61% gerecycled polyester/36%

polyester/3% elastaan - 305 g/m<sup>2</sup>

06

89

010

09



22335-624 Winterjas

100% polyester - 220 g/m<sup>2</sup>

34

06

89

010

09



22086-662 Softshell jas met capuchon

49% gerecycled polyester/15%

polyester/24% polyamide/12% elastaan - 470 g/m<sup>2</sup>

34

89

010

09



22435-231 Winterjas

100% polyester - 210 g/m<sup>2</sup>

34

06

89

010

09



22085-662 Softshell jas

49% gerecycled polyester/15%

polyester/24% polyamide/12% elastaan - 470 g/m<sup>2</sup>

34

89

010

09





**22001-657 Shell jas**  
100% gerecycled  
polyester - 200 g/m<sup>2</sup>

- 34
- 06
- 89
- 010
- 09



**22015-617 Jas**  
86% gerecycled  
polyamide/14% elastaan  
- 126 g/m<sup>2</sup>

- 34
- 22
- 24
- 89
- 010
- 09



**22201-615 Jas**  
50% polyamide/50%  
gerecycled polyester -  
185 g/m<sup>2</sup>

- 85
- 34
- 22
- 24
- 06
- 89
- 010
- 09



**22215-607 Jas met  
capuchon**  
86% gerecycled  
polyamide/14% elastaan  
- 130 g/m<sup>2</sup>

- 34
- 89
- 010
- 09



**22365-318  
Thermobodywarmer**  
100% polyester -  
260 g/m<sup>2</sup>

- 34
- 22
- 24
- 06
- 89
- 010
- 09



**22115-607 Jas**  
86% gerecycled  
polyamide/14% elastaan  
- 130 g/m<sup>2</sup>

- 34
- 89
- 010
- 09



**22315-318 Thermojas**  
100% polyester -  
260 g/m<sup>2</sup>

- 34
- 22
- 24
- 06
- 89
- 010
- 09



# BOVENKLEDING VOOR ALLE WEERSOMSTANDIGHEDEN

22105-681 Fleece-trui met rits en voering  
100% gerecycled polyester - 265 g/m<sup>2</sup>

34  
89  
010  
09



22603-681 Fleece capuchontrui met rits  
100% gerecycled polyester - 265 g/m<sup>2</sup>

85  
34  
35  
22  
24  
89  
010  
09



22503-681 Fleece-trui met rits  
100% gerecycled polyester - 265 g/m<sup>2</sup>

85  
34  
35  
22  
24  
89  
010  
09



22005-681 Fleece-trui met korte rits en voering  
100% gerecycled polyester - 265 g/m<sup>2</sup>

34  
89  
010  
09



22286-608 Fleece capuchontrui  
89% gerecycled polyester/11% elastaan - 360 g/m<sup>2</sup>

85  
34  
22  
24  
89  
010  
09



22186-608 Fleece capuchontrui  
89% gerecycled polyester/11% elastaan - 360 g/m<sup>2</sup>

85  
34  
22  
24  
89  
010  
09



22586-608 Fleece-trui met capuchon  
89% gerecycled polyester/11% elastaan - 360 g/m<sup>2</sup>

85  
34  
35  
22  
24  
54  
89  
010  
09





**22585-608 Fleece trui met rits**  
 89% gerecycled polyester/11% elastaan - 360 g/m<sup>2</sup>

- 85
- 34
- 35
- 22
- 24
- 54
- 06
- 89
- 010
- 09



**22986-280 Capuchon trui**  
 60% katoen/40% polyester - 310 g/m<sup>2</sup>

- 34
- 89
- 010
- 09



**22786-466 Capuchon trui**  
 50% polyester/50% viscose - 480 g/m<sup>2</sup>

- 89
- 010
- 09



**22886-466 Capuchon trui**  
 50% polyester/50% viscose - 480 g/m<sup>2</sup>

- 89
- 010
- 09



**22686-466 Capuchon trui met rits**  
 50% polyester/50% viscose - 480 g/m<sup>2</sup>

- 3534
- 85010
- 2289
- 2489
- 5409
- 8909



**22386-365 Capuchon trui met rits**  
 65% polyester/27% katoen/8% PU - 320 g/m<sup>2</sup>

- 54
- 010
- 09



**22486-378 Capuchon trui met rits**  
 60% katoen/40% polyester - 450 g/m<sup>2</sup>

- 34
- 22
- 24
- 54
- 06
- 89
- 010
- 09



# BOVENKLEDING VOOR ALLE WEERSOMSTANDIGHEDEN

**22303-682 Jas met rits**  
80% gerecycled polyester/20% polyester  
460 g/m<sup>2</sup>

- 34
- 22
- 24
- 54
- 89
- 010
- 09



**23004-682 Overhemd**  
80% gerecycled polyester/20% polyester  
460 g/m<sup>2</sup>

- 34
- 22
- 24
- 54
- 89
- 010
- 09



**22465-682 Bodywarmer met rits**  
80% gerecycled polyester/20% polyester  
460 g/m<sup>2</sup>

- 34
- 22
- 24
- 54
- 89
- 010
- 09



**22904-446 Flanellen overhemd**  
60% katoen/40% polyester - 270 g/m<sup>2</sup>

- 199
- 399
- 299
- 298
- 899
- 599
- 598



**23104-446 Flanellen overhemd met teddy voering**  
60% katoen/40% polyester - 270 g/m<sup>2</sup>

- 199
- 399
- 299
- 298
- 899
- 599
- 598



**22803-639 Microfleece trui met rits**  
100% gerecycled polyester - 220 g/m<sup>2</sup>

- 85
- 34
- 35
- 22
- 24
- 89
- 010
- 09



**22703-639 Microfleece trui met korte rits**  
100% gerecycled polyester - 220 g/m<sup>2</sup>

- 85
- 34
- 35
- 22
- 24
- 89
- 010
- 09





**22681-618 T-shirt, lange mouwen, met korte rits**  
 90% gerecycled polyester/10% elastaan - 210 g/m<sup>2</sup>

- 34
- 06
- 89
- 010
- 09



**22482-618 T-shirt**  
 90% gerecycled polyester/10% elastaan - 210 g/m<sup>2</sup>

- 34
- 06
- 89
- 010
- 09



**22481-618 T-shirt, met lange mouwen**  
 90% gerecycled polyester/10% elastaan - 210 g/m<sup>2</sup>

- 34
- 06
- 89
- 010
- 09



**22581-983 T-shirt, met lange mouwen**  
 100% biologisch katoen - 175 g/m<sup>2</sup>

- 75
- 34
- 032
- 54
- 06
- 89
- 010
- 09



**22281-461 T-shirt, met lange mouwen**  
 90% polyester/10% elastaan - 210 g/m<sup>2</sup>

- 34
- 22
- 06
- 80
- 89
- 010
- 09



**22582-983 T-shirt**  
 100% biologisch katoen - 175 g/m<sup>2</sup>

- 75
- 34
- 032
- 54
- 06
- 80
- 52
- 89
- 010
- 09



**22282-461 T-shirt**  
 90% polyester/10% elastaan - 210 g/m<sup>2</sup>

- 34
- 22
- 06
- 80
- 89
- 010
- 09



# ONTWIKKELD SAMEN MET VROUWEN

Een overzicht van producten met een vrouwelijke pasvorm.



**22058-605 Functionele broek**  
89% gerecycled polyamide/11% elastaan  
- 180 g/m<sup>2</sup>

- 34
- 85
- 010
- 89
- 09



**22278-605 Broek met kniezakken**  
89% gerecycled polyamide/11% elastaan  
- 180 g/m<sup>2</sup>

- 3534
- 5409
- 85010
- 09



**22378-311 Broek met kniezakken**  
92% polyamide/8% elastaan - 235 g/m<sup>2</sup>

- 34
- 06
- 89
- 010
- 09



**22078-605 Broek met kniezakken**  
89% gerecycled polyamide/11% elastaan  
- 180 g/m<sup>2</sup>

- 06
- 0680





22045-657 Winterjas  
100% gerecycled polyester  
- 200 g/m<sup>2</sup>

34

06

010

09



22111-615 Jas voor vrouwen  
50% polyamide/50% gerecycled polyester -  
185 g/m<sup>2</sup>

34

06

010

09



22011-657 Shell jas  
100% gerecycled polyester  
- 200 g/m<sup>2</sup>

34

010

09



22553-608 Fleece trui met rits  
89% gerecycled polyester/11% elastaan -  
360 g/m<sup>2</sup>

34

06

010

09



22025-617 Jas  
86% gerecycled polyamide/14% elastaan -  
126 g/m<sup>2</sup>

010

09



22375-318 Thermobodywarmer  
100% polyester - 260 g/m<sup>2</sup>

06



22325-318 Thermo jas  
100% polyester - 260 g/m<sup>2</sup>

06



**20384-788**  
**Sweatshirt**  
 60% biologisch  
 katoen/40%  
 gerecycled polyester  
 - 310 g/m<sup>2</sup>

85	56
34	08
35	18
22	89
24	11
54	010
06	90



**20492-786 T-shirt**  
 60% biologisch  
 katoen/40%  
 gerecycled polyester -  
 160 g/m<sup>2</sup>

85	08
34	18
22	89
24	11
06	010
	90



**23050-647 Gebreide**  
**muts**  
 50% gerecycled  
 polyester/50% acryl -  
 600 g/m<sup>2</sup>

34
22
24
54
80
89
010
09



**20482-786 T-shirt**  
 60% biologisch  
 katoen/40%  
 gerecycled polyester -  
 160 g/m<sup>2</sup>

85	80
75	08
34	18
35	89
032	11
22	010
24	90
54	56
06	



**20650-610 Gebreide**  
**muts**  
 100% gerecycled  
 polyester - 260 g/m<sup>2</sup>

34	14
22	17
24	222
54	
89	
010	
09	



**22850-602 Pet**  
 92% gerecycled  
 polyester/8% elastaan  
 - 300 g/m<sup>2</sup>

34
89
010
09





# CLICK POCKET SYSTEM



06  
89

22950-012 Spijkerzakken, schilder



09

22050-012 Spijkerzak, bouw



09

22150-012 Spijkerzak, elektricien



06  
89  
010  
09

22550-012 Spijkerzakken, elektricien



09

23150-012 Spijkerzak



09

22750-012 Spijkerzak



06  
89  
010  
09  
34

22450-012 Spijkerzakken, bouw



09

22250-012 Spijkerzak



09

22650-009 Spijkerzak

## Mascot International A/S

Silkeborgvej 14 · DK-7442 Engessvang · Denemarken  
info@mascot.nl · www.mascot.nl  
Tel. +45 87 24 47 00



MASCOT® is een gedeponeerd handelsmerk van Mascot International A/S.  
Onder voorbehoud van productveranderingen, prijswijzigingen, drukfouten, ontoereikende levering en uitverkochte artikelen.



[www.facebook.com/mascotworkwear](http://www.facebook.com/mascotworkwear)



[www.linkedin.com/company/mascot-workwear/](http://www.linkedin.com/company/mascot-workwear/)



[www.youtube.com/@mascotworkwear](http://www.youtube.com/@mascotworkwear)



[www.instagram.com/mascot\\_workwear/](http://www.instagram.com/mascot_workwear/)

